

Ertüchtigung Wasserversorgung Röfingen mit
Roßhaupten, Haldenwang (Hafenhofen u.
Eichenhofen), sowie Landensberg mit Glöttweng

Information Bürgerinitiative

21.10.2025



Übersicht Bestand



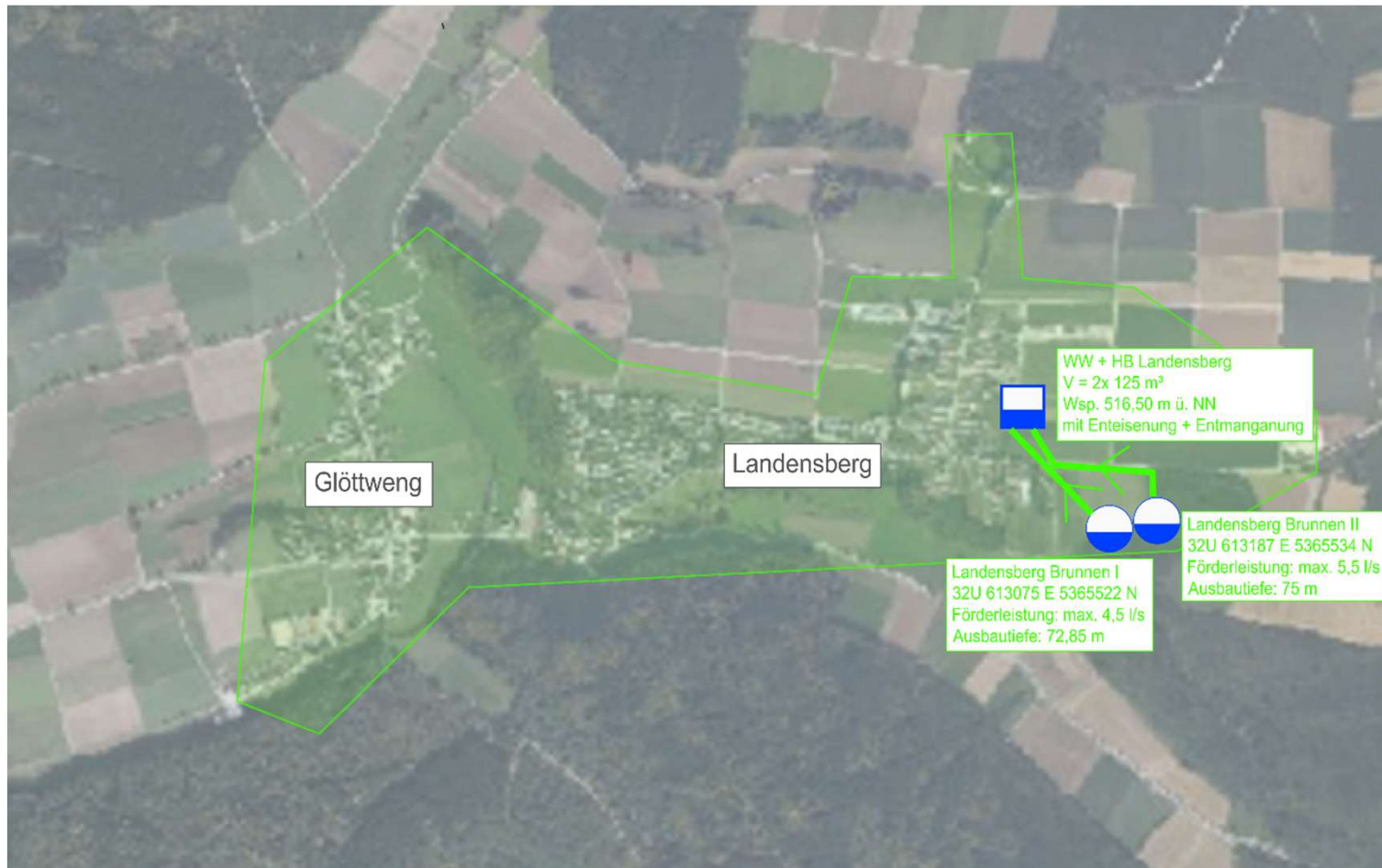
Ertüchtigung Wasserversorgung Röttingen mit Roßhaupten, Haldenwang (Hafenhofen u. Eichenhofen), sowie Landsberg mit Glöttweg

Übersicht Bestand



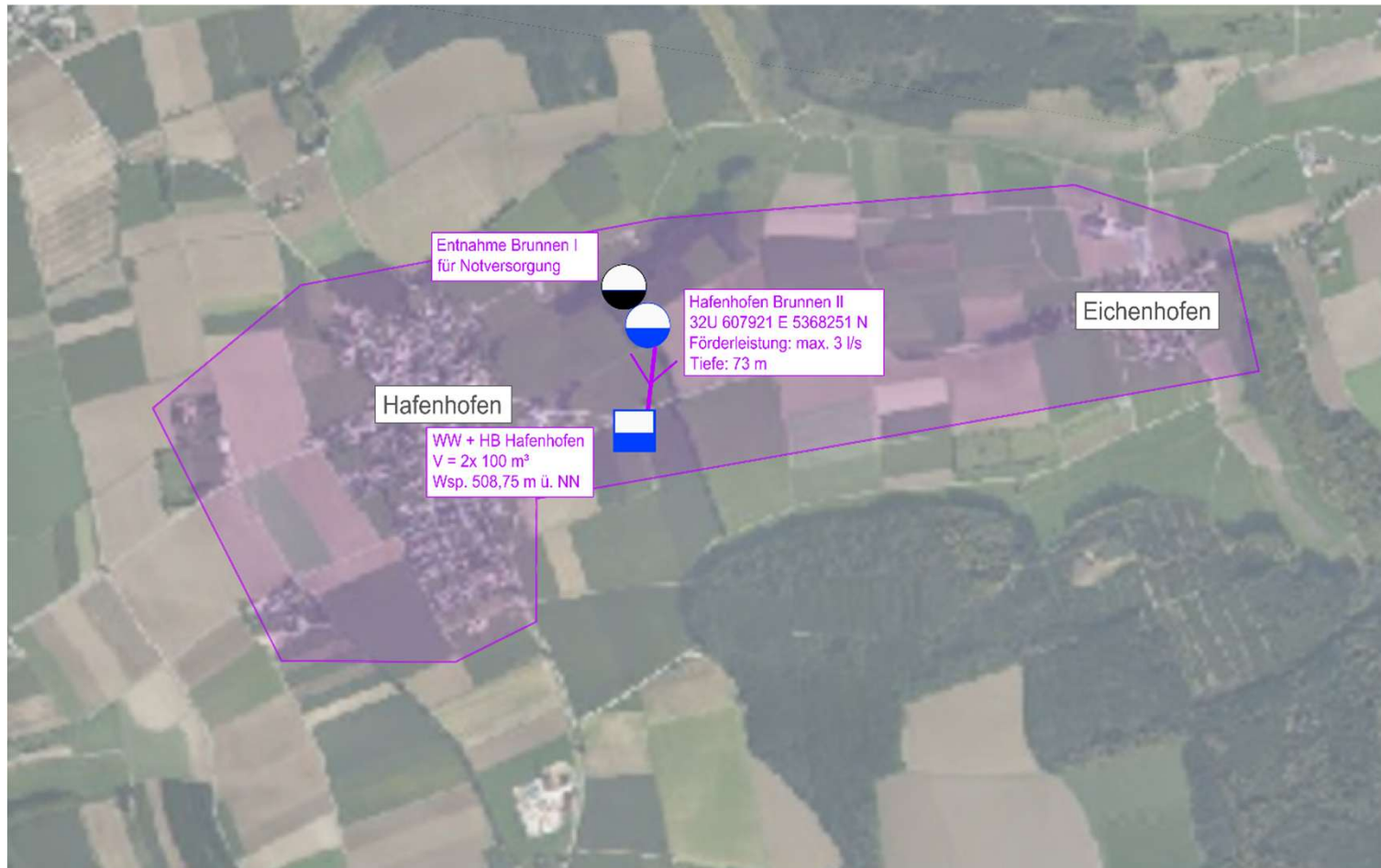
Ertüchtigung Wasserversorgung Röfingen mit Roßhaupten, Haldenwang (Hafenhofen u. Eichenhofen), sowie Landensberg mit Glöttweg

Übersicht Bestand



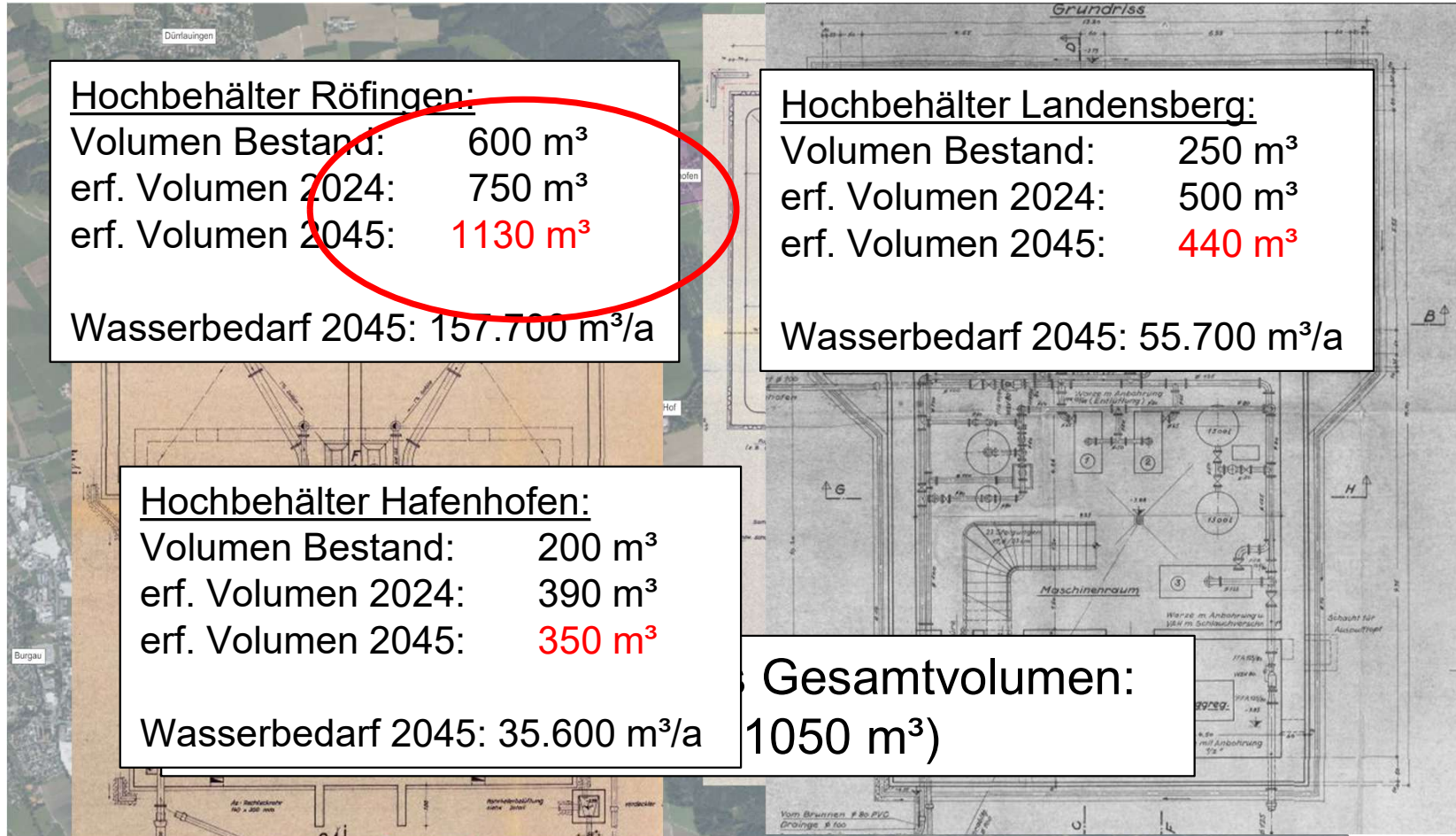
Ertüchtigung Wasserversorgung Röfingen mit Roßhaupten, Haldenwang (Hafenhofen u. Eichenhofen), sowie Landensberg mit Glöttweng

Übersicht Bestand



Ertüchtigung Wasserversorgung Röfingen mit Roßhaupten, Haldenwang (Hafenhofen u. Eichenhofen), sowie Landensberg mit Glöttwang

Wasserbedarf 2024 → 2045



Baulicher Zustand HB Röfingen



Ertüchtigung Wasserversorgung Röfingen mit Roßhaupten, Haldenwang (Hafenhofen u. Eichenhofen), sowie Landensberg mit Glöttwang

Baulicher Zustand HB Röfingen



Ertüchtigung Wasserversorgung Röfingen mit Roßhaupten, Haldenwang (Hafenhofen u. Eichenhofen), sowie Landensberg mit Glöttwang

Baulicher Zustand HB Röfingen



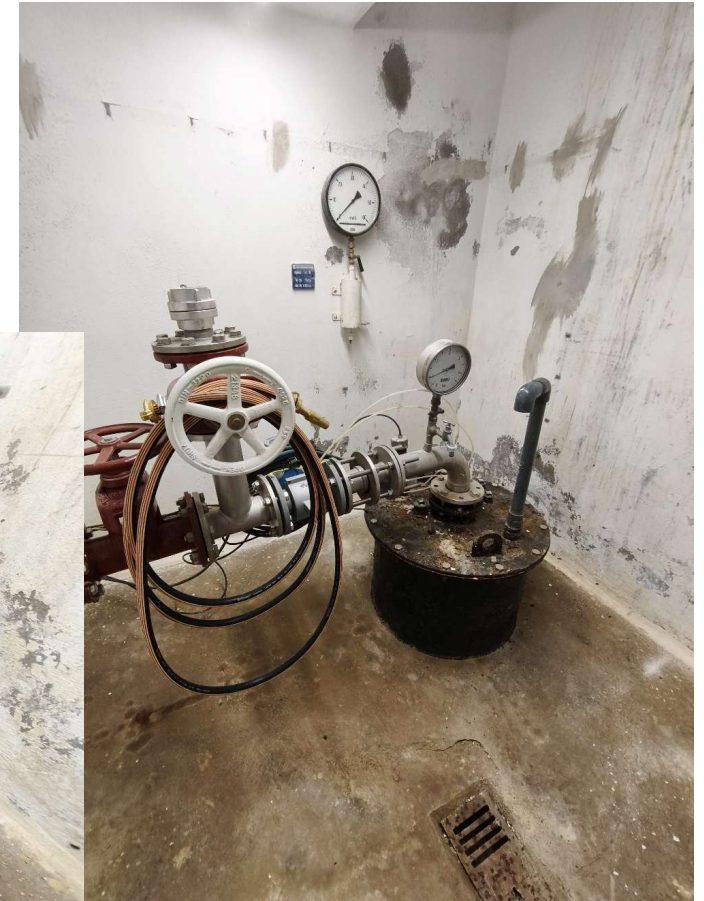
Ertüchtigung Wasserversorgung Röfingen mit Roßhaupten, Haldenwang (Hafenhofen u. Eichenhofen), sowie Landensberg mit Glöttwang

Baulicher Zustand HB Röfingen



Ertüchtigung Wasserversorgung Röfingen mit Roßhaupten, Haldenwang (Hafenhofen u. Eichenhofen), sowie Landensberg mit Glöttwang

Baulicher Zustand Röfingen Brunnen II



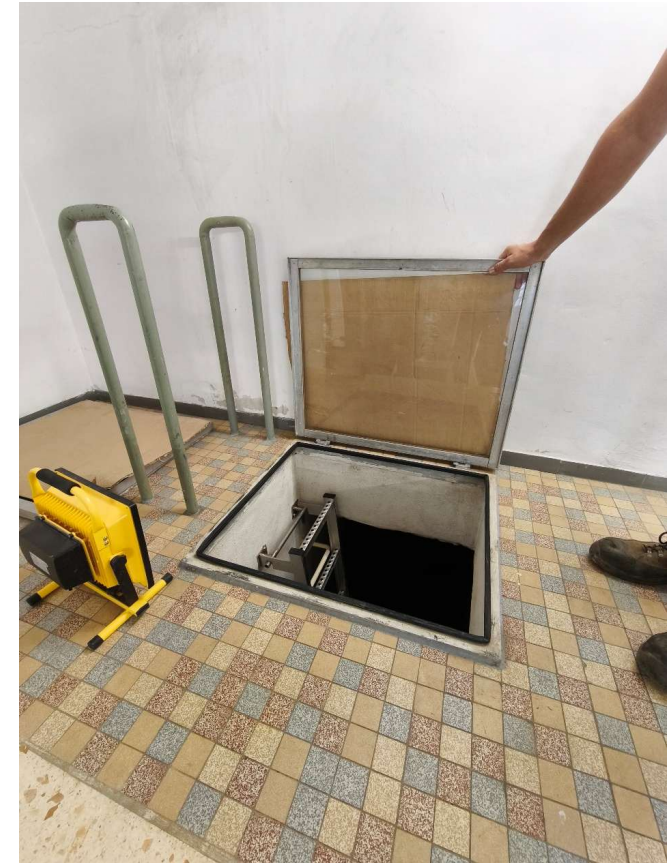
Ertüchtigung Wasserversorgung Röfingen mit Roßhaupten, Haldenwang (Hafenhofen u. Eichenhofen), sowie Landensberg mit Glöttwang

Baulicher Zustand Röfingen Brunnen III



Ertüchtigung Wasserversorgung Röfingen mit Roßhaupten, Haldenwang (Hafenhofen u. Eichenhofen), sowie Landensberg mit Glöttweng

Baulicher Zustand HB Landensberg



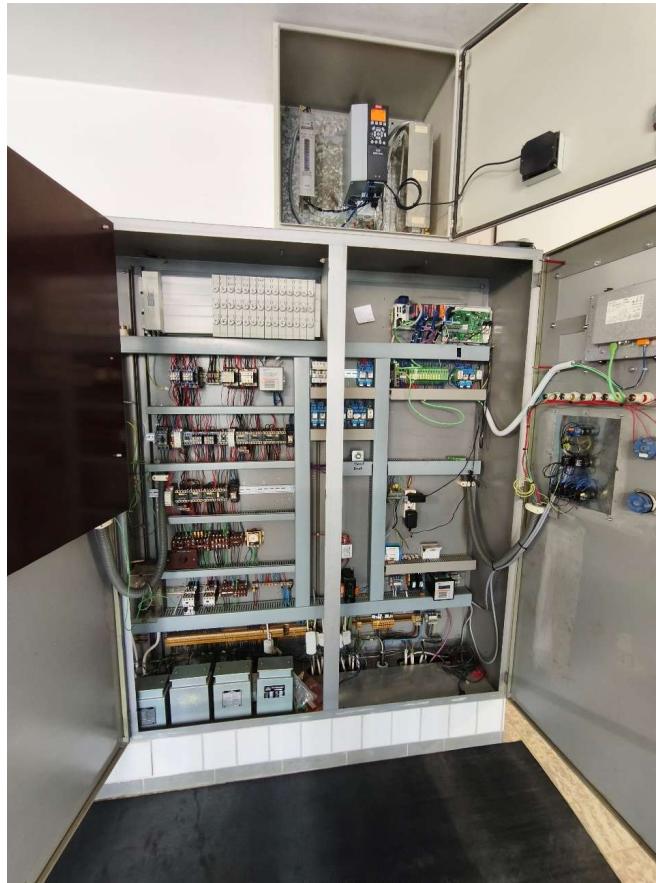
Ertüchtigung Wasserversorgung Röfingen mit Roßhaupten, Haldenwang (Hafenhofen u. Eichenhofen), sowie Landensberg mit Glöttwang

Baulicher Zustand HB Landensberg



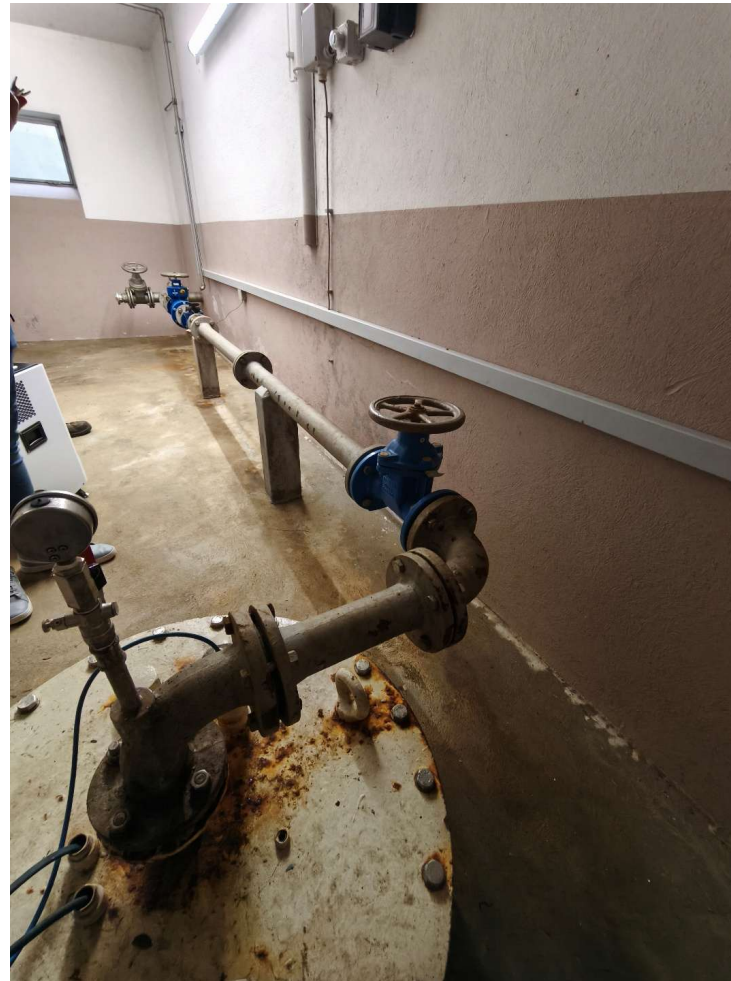
Ertüchtigung Wasserversorgung Röfingen mit Roßhaupten, Haldenwang (Hafenhofen u. Eichenhofen), sowie Landensberg mit Glöttwang

Baulicher Zustand HB Landensberg



Ertüchtigung Wasserversorgung Röfingen mit Roßhaupten, Haldenwang (Hafenhofen u. Eichenhofen), sowie Landensberg mit Glöttwang

Baulicher Zustand Landensberg Brunnen I



Ertüchtigung Wasserversorgung Röfingen mit Roßhaupten, Haldenwang (Hafenhofen u. Eichenhofen), sowie Landensberg mit Glöttweng

Baulicher Zustand Landensberg Brunnen II



Ertüchtigung Wasserversorgung Röfingen mit Roßhaupten, Haldenwang (Hafenhofen u. Eichenhofen), sowie Landensberg mit Glöttweng

Baulicher Zustand HB Hafenhofen



Ertüchtigung Wasserversorgung Röfingen mit Roßhaupten, Haldenwang (Hafenhofen u. Eichenhofen), sowie Landensberg mit Glöttweng

Baulicher Zustand HB Hafenhofen



Ertüchtigung Wasserversorgung Röfingen mit Roßhaupten, Haldenwang (Hafenhofen u. Eichenhofen), sowie Landensberg mit Glöttweng

Baulicher Zustand Hafenhofen Brunnen I



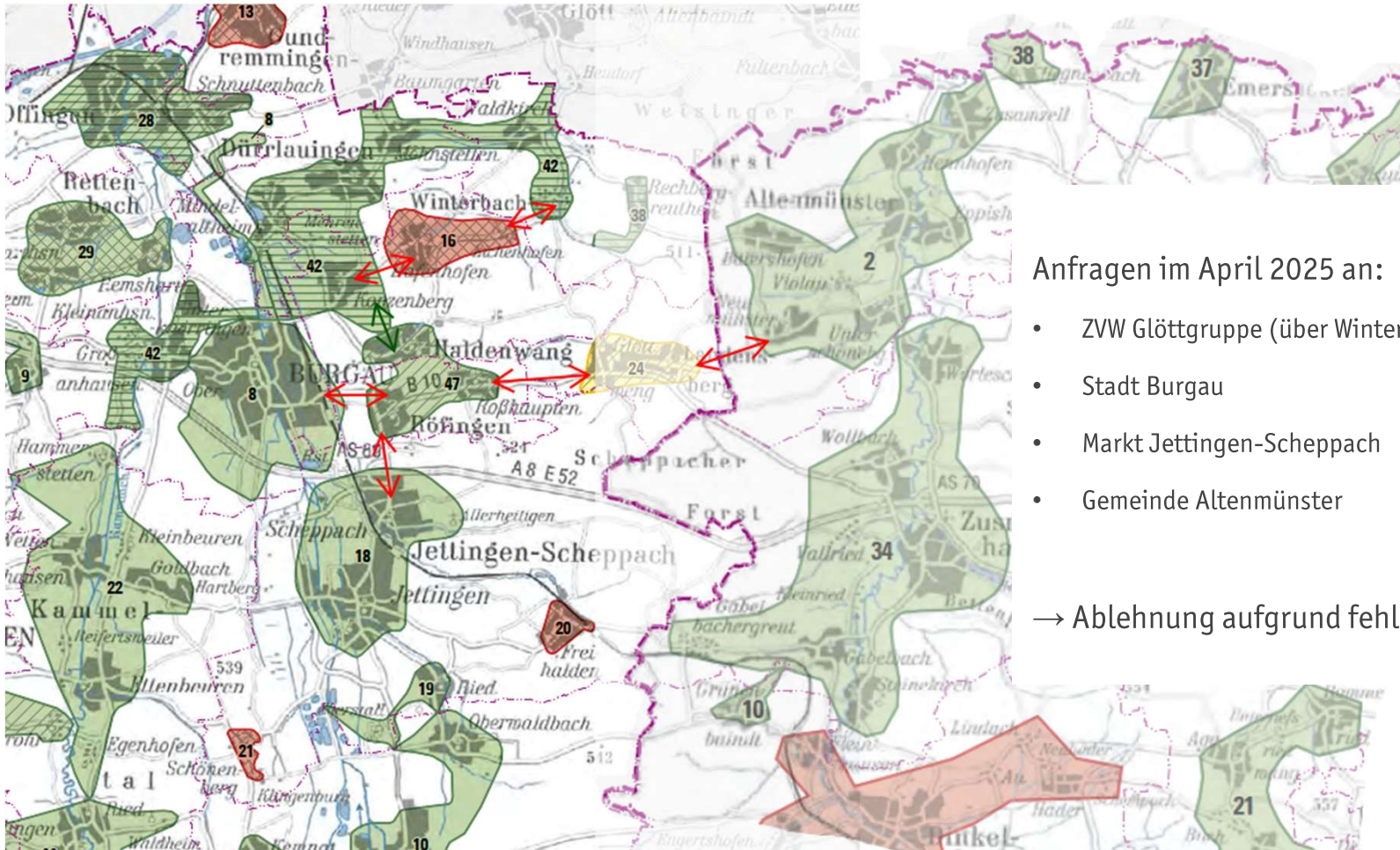
Ertüchtigung Wasserversorgung Röfingen mit Roßhaupten, Haldenwang (Hafenhofen u. Eichenhofen), sowie Landensberg mit Glöttwang

Baulicher Zustand Hafenhofen Brunnen II



Ertüchtigung Wasserversorgung Röfingen mit Roßhaupten, Haldenwang (Hafenhofen u. Eichenhofen), sowie Landensberg mit Glöttweng

Variante 1 - Anschluss an einen der umliegenden Versorger



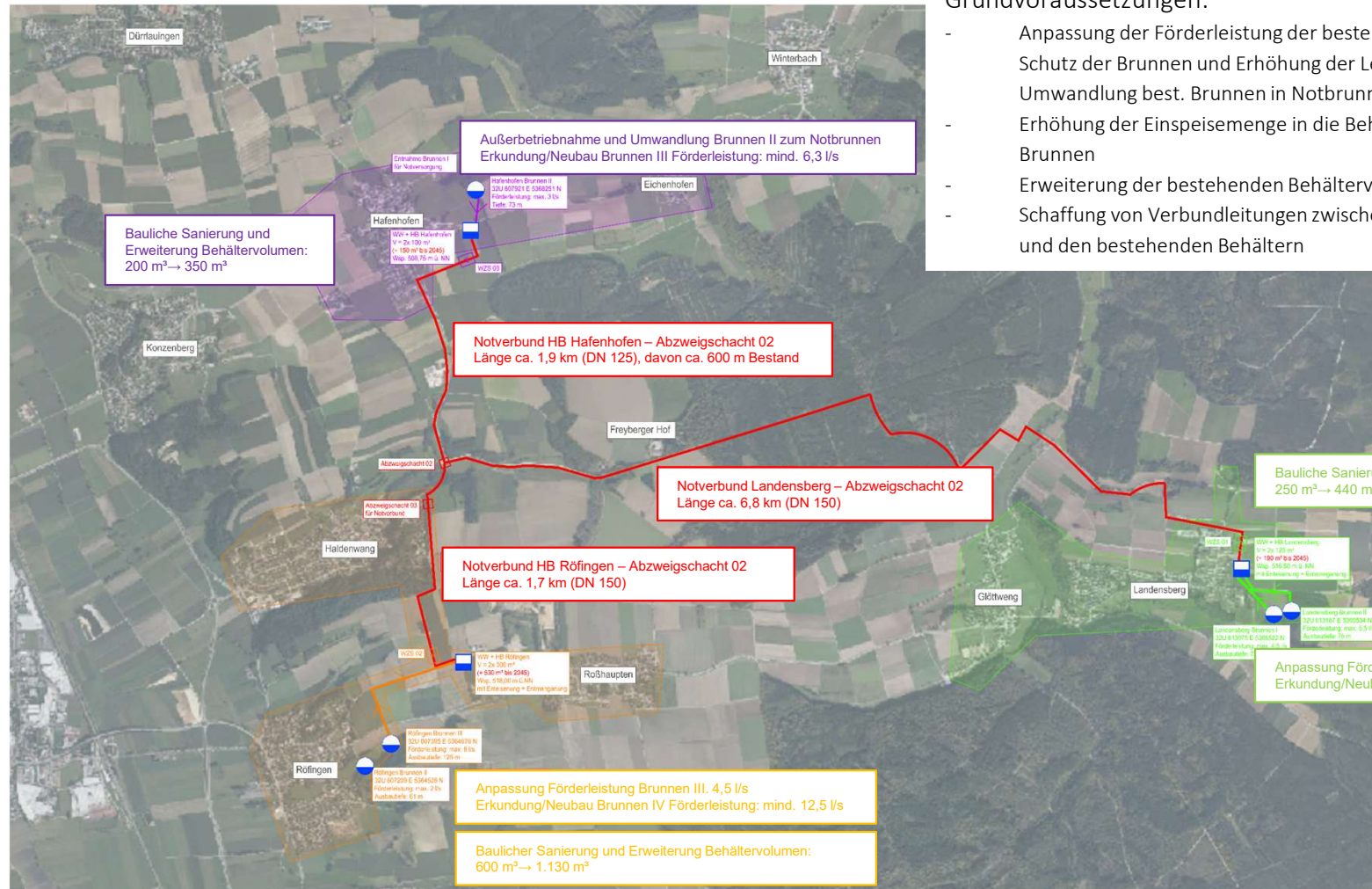
Anfragen im April 2025 an:

- ZVW Glöttgruppe (über Winterbach)
- Stadt Burgau
- Markt Jettingen-Scheppach
- Gemeinde Altenmünster

→ Ablehnung aufgrund fehlender Kapazitäten

Ertüchtigung Wasserversorgung Röfingen mit Roßhaupten, Haldenwang (Hafenhofen u. Eichenhofen), sowie Landensberg mit Glöttweg

Variante 2 – Ertüchtigung Bestand + Neubau Verbundleitungen



Grundvoraussetzungen:

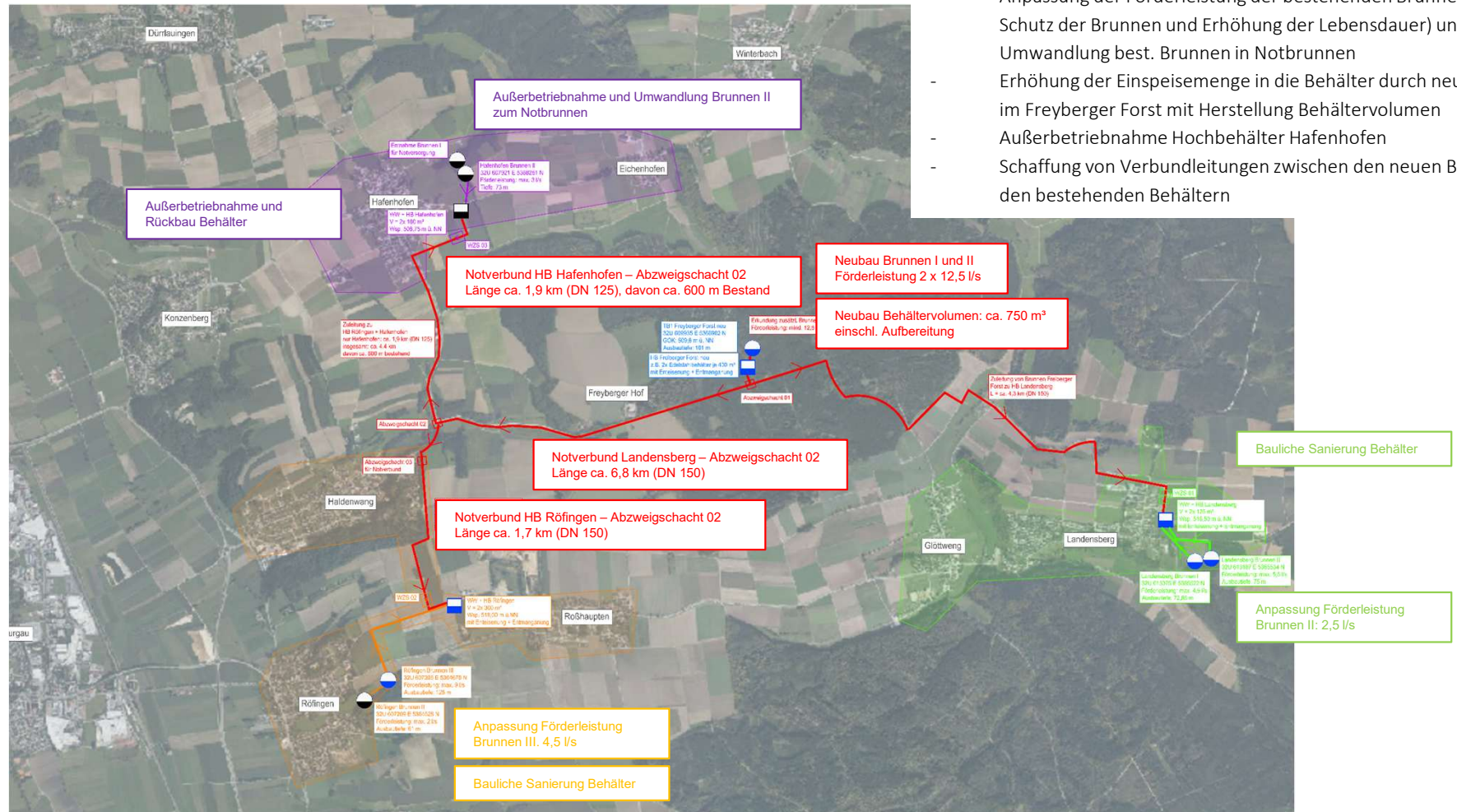
- Anpassung der Förderleistung der bestehenden Brunnen (zum Schutz der Brunnen und Erhöhung der Lebensdauer) und Umwandlung best. Brunnen in Notbrunnen
- Erhöhung der Einspeisemenge in die Behälter durch neue Brunnen
- Erweiterung der bestehenden Behältervolumen
- Schaffung von Verbundleitungen zwischen den neuen Brunnen und den bestehenden Behältern

Ertüchtigung Wasserversorgung Röttingen mit Roßhaupten, Haldenwang (Hafenhofen u. Eichenhofen), sowie Landsberg mit Glöttweg

Variante 3 – Ertüchtigung Bestand + Neubau Brunnen im Freyberger Forst, sowie Neubau von Verbundleitungen

Grundvoraussetzungen:

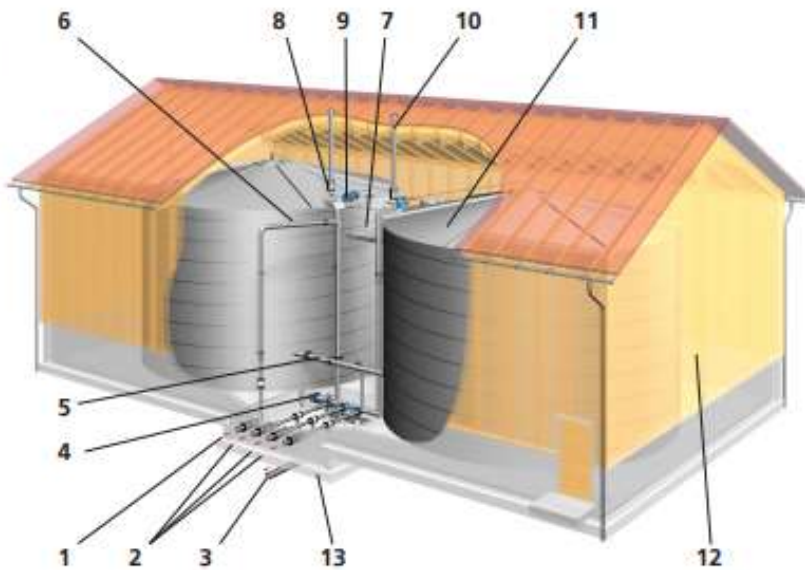
- Anpassung der Förderleistung der bestehenden Brunnen (zum Schutz der Brunnen und Erhöhung der Lebensdauer) und Umwandlung best. Brunnen in Notbrunnen
- Erhöhung der Einspeisemenge in die Behälter durch neue Brunnen im Freyberger Forst mit Herstellung Behältervolumen
- Außerbetriebnahme Hochbehälter Hafenhofen
- Schaffung von Verbundleitungen zwischen den neuen Brunnen und den bestehenden Behältern



Ertüchtigung Wasserversorgung Rofingen mit Roßhaupten, Haldenwang (Hafenhofen u. Eichenhofen), sowie Landensberg mit Glöttweg

Variante 3 → Hochbehälter Freyberger Forst

Schematischer
Aufbau eines
Trinkwasser-
behälters aus
Edelstahl



- 1 Zulauf vom Brunnen / Wasseraufbereitung
- 2 Entnahme zur Versorgung
- 3 Entleerung
- 4 Entnahmekollektor
- 5 Zulaufkollektor
- 6 Zulaufschleife
- 7 Bedienpodest
- 8 Luftfiltersystem
- 9 Reinigungssystem
- 10 Ent-/Belüftungsleitung
- 11 Wasserbehälter aus Edelstahl
- 12 Gebäudekonstruktion
- 13 Rohrkeller



Behältervolumen: $2 \times 400 \text{ m}^3$
($\varnothing 9,0 \text{ m}$, $H 7,0 \text{ m}$)

The background of the slide is a photograph of a three-story white building with a red-tiled roof. The building has several windows with dark frames. To the right of the building, there is a tree with pink blossoms. The sky is blue with some white clouds. A semi-transparent red rectangle is overlaid on the left side of the image, containing the text.

Vielen Dank für Ihre Aufmerksamkeit!

Für Rückfragen stehen wir gerne zur Verfügung