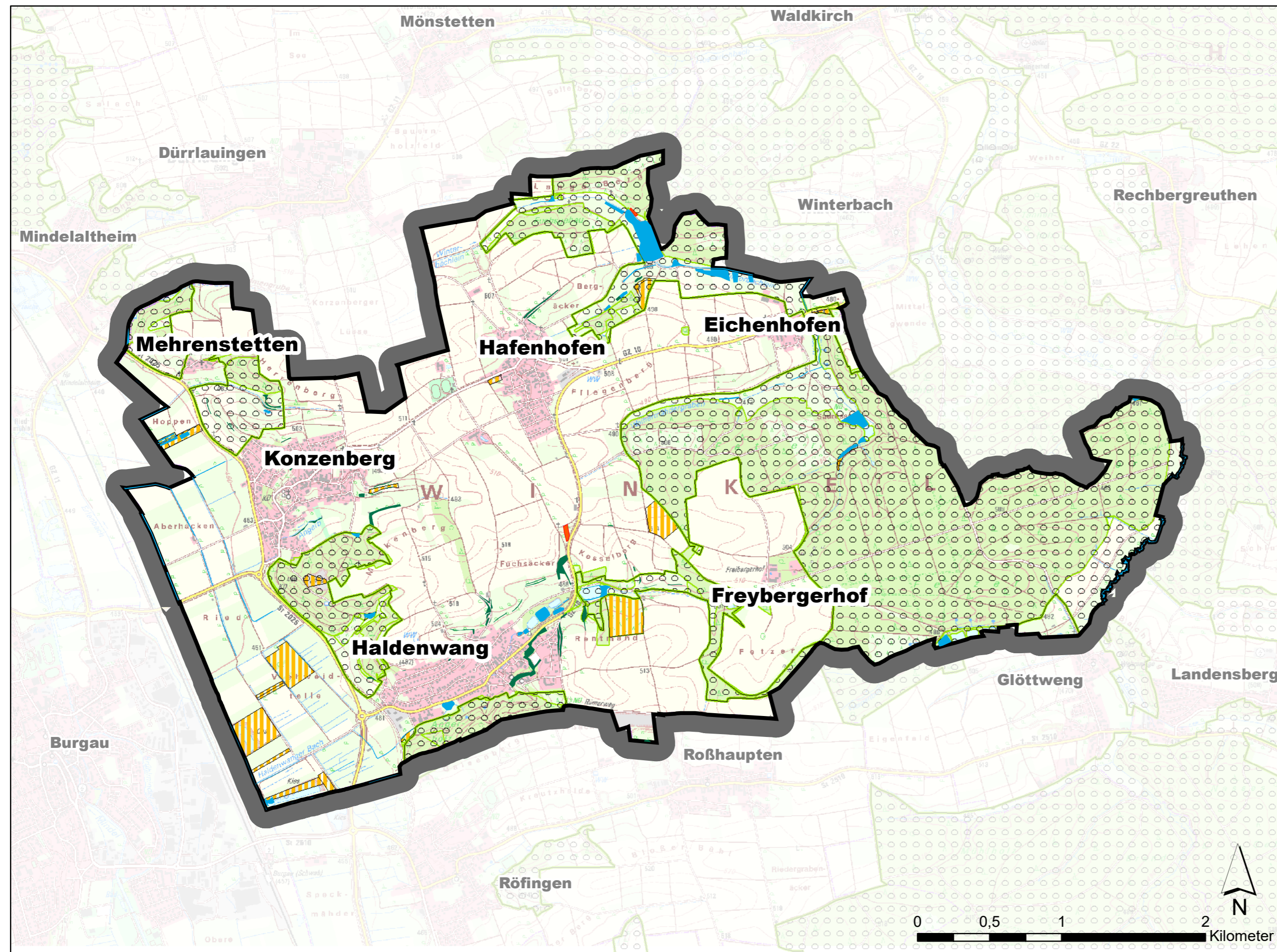


Gegenüberstellung Nutzungstypen / Biotopausstattung



Biotopausstattung (ausgewertet aus der amtlichen Bayerischen Biotopkartierung nach vorherrschendem Biotoptyp)

- Auwälder / 91E0; Feldgehölz, naturnah; Hecken, naturnah
- Feuchte und nasse Hochstaudenfluren, planar bis montan / 6430; Feuchte und nasse Hochstaudenfluren, planar bis montan / kein LRT; Großröhrichte / kein LRT; Großseggenriede außerhalb der Verlandungszone; Großseggenriede der Verlandungszone / kein LRT; Landröhrichte; Seggen- od. binsenreiche Nasswiesen, Sümpfe; Vegetationsfreie Wasserflächen in geschützten Stillgewässern /kein LRT
- Artenreiches Extensivgrünland / 6510; Streuobstbestände (ohne erfassungswürdigen Unterwuchs)

Schutzgebiete und Ausgleichsflächen

- Landschaftsschutzgebiete
- Ausgleichsflächen
- Wald

Zeichenerklärung

- Gemeindegrenze
- Nutzungen
Digitale Topograph. Karte (DTK 25) der Nutzungverteilung

Statistische Größen:

Gesamtfläche Gemeindegebiet Haldenwang:	1797,86 ha = 100 %
davon:	
Gesamtfläche Biotopausstattung:	22,86 ha = 1,27 %
Gesamtfläche Ausgleichsflächen:	38,25 ha = 2,13 %
Gesamtfläche Wald:	533,36 ha = 29,67 %
Gesamtfläche LSG:	656,85 ha = 36,54 %

Ziel gemäß § 20 (1) BNatSchG: Biotopverbund auf mind. 10 % der Landesfläche schaffen.

INDEX C	
INDEX B	
INDEX A	

PROJEKT **Neuaufstellung Flächennutzungsplan mit integriertem Landschaftsplan, Gemeinde Haldenwang**

AUFTRAGGEBER **VG Haldenwang**
Hauptstraße 28
89356 Haldenwang

PLANER **Kling Consult GmbH**
Burgauer Str. 30 · 86381 Krumbach
Tel.: +49 8282 994 - 0 · Fax: +49 8282 994 - 110
KC@klingconsult.de · www.klingconsult.de

PLANART Gegenüberstellung Nutzungstypen / Biotopausstattung	BEARBEITET: SCT 19.10.2022
	GEZEICHNET: LI 19.10.2022
	GEPRÜFT:
	MASSSTAB: 1:25000

2118-405-KCK - TK 11