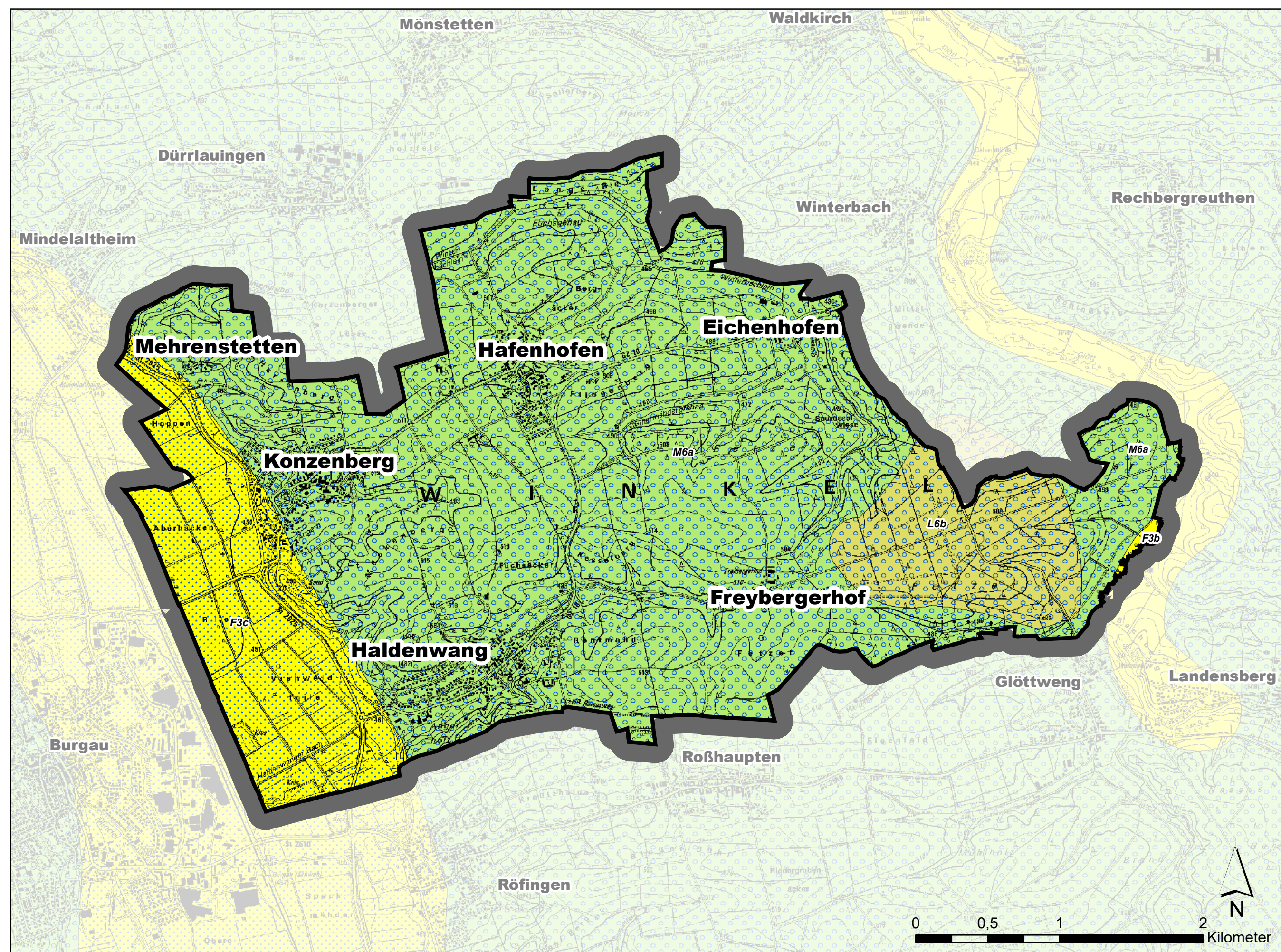


Potenzielle Natürliche Vegetation



Zeichenerklärung

— Gemeindegrenze

F. Stieleichen- und Eschen-Hainbuchenwälder

F3b Waldziest-Eschen-Hainbuchenwald mit flussbegleitendem Hainmieren-Schwarzerlen-Auenwald

F3c Waldziest-Eschen-Hainbuchenwald; örtlich mit Schwarzerlen-Eschen-Sumpfwald oder Walzenseggen-Schwarzerlen-Bruchwald

La. Buchenwälder basenarmer Standorte

L6b Zittergrasseggen-Hainsimsen-Buchenwald im Komplex mit Zittergrasseggen-Waldmeister-Buchenwald; örtlich Zittergrasseggen-Stieleichen-Hainbuchenwald

Ma. Buchenwälder basenreicher Standorte

M6a Hexenkraut- oder Zittergrasseggen-Waldmeister-Buchenwald im Komplex mit Zittergrasseggen-Hainsimsen-Buchenwald; örtlich mit Waldziest-Eschen-Hainbuchenwald oder vereinzelt Zittergrasseggen-Stieleichen-Hainbuchenwald

INDEX C
INDEX B
INDEX A

PROJEKT

Neuaufstellung Flächennutzungsplan
mit integriertem Landschaftsplan,
Gemeinde Haldenwang

AUFTRAGGEBER

VG Haldenwang

Hauptstraße 28
89356 Haldenwang

PLANER

Kling Consult GmbH



Burgauer Str. 30 · 86381 Krumbach
Tel.: +49 8282 994 - 0 · Fax: +49 8282 994 - 110
KC@klingconsult.de · www.klingconsult.de

PLANART

Potenzielle Natürliche Vegetation

BEARBEITET: SCT 19.10.2022

GEZEICHNET: LI 19.10.2022

GEPRÜFT:

MASSSTAB: 1:25.000

2118-405-KCK - TK 5

Lagesystem: UTM - Koordinaten der Zone 32

Quellen:
- RWA GmbH, Kempten: Digitale Topograph, Karte 1:25000 (DTK 25) (7529 Zusmarshausen und 7528 Burgau), Eingang August 2019
- Bayerisches Landesamt für Umwelt, www.lfu.bayern.de: Potenzielle natürliche Vegetation (pvn), August 2019