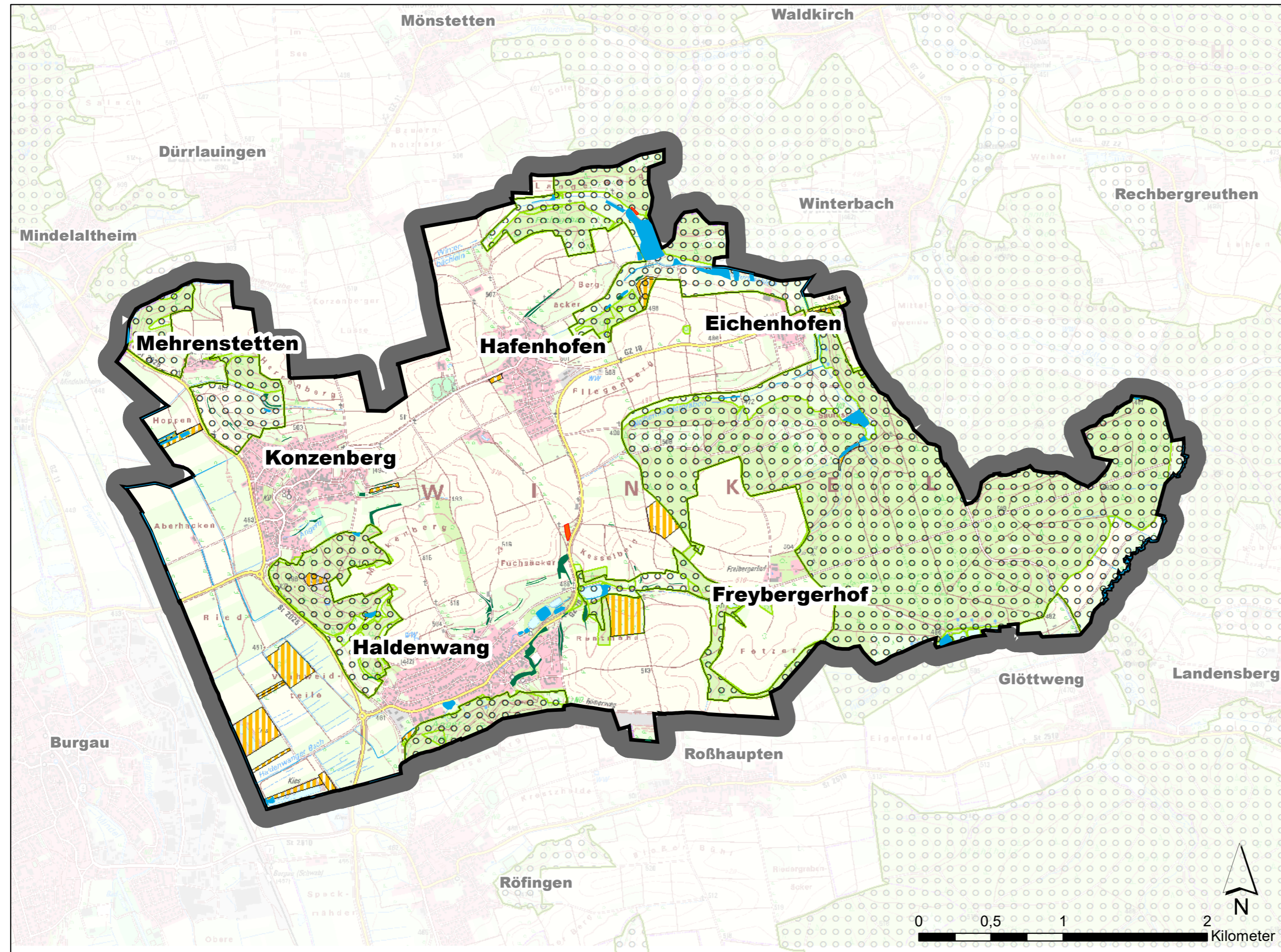


# Gegenüberstellung Nutzungstypen / Biotopausstattung



## Zeichenerklärung

Gemeindegrenze

### Nutzungen

Digitale Topograph. Karte (DTK 25) der Nutzungsverteilung

### Statistische Größen:

Gesamtfläche Gemeindegebiet Haldenwang:	1797,86 ha = 100 %
davon:	
Gesamtfläche Biotop:	22,86 ha = 1,27 %
Gesamtfläche Ausgleichsflächen:	38,25 ha = 2,13 %
Gesamtfläche Wald:	533,36 ha = 29,67 %
Gesamtfläche LSG:	656,85 ha = 36,54 %

**Ziel gemäß § 20 (1) BNatSchG:** Biotopverbund auf mind. 10 % der Landesfläche schaffen.

### Biotop

(ausgewertet aus der amtlichen Bayerischen Biotopkartierung nach vorherrschendem Biotoptyp)

- Auwälder / 91E0; Feldgehölz, naturnah; Hecken, naturnah
- Feuchte und nasse Hochstaudenfluren, planar bis montan / 6430; Feuchte und nasse Hochstaudenfluren, planar bis montan / kein LRT; Großröhrichte / kein LRT; Großseggenriede außerhalb der Verlandungszone; Großseggenriede der Verlandungszone / kein LRT; Landröhrichte; Seggen- od. binsenreiche Nasswiesen, Sümpfe; Vegetationsfreie Wasserflächen in geschützten Stillgewässern /kein LRT
- Artenreiches Extensivgrünland / 6510; Streuobstbestände (ohne erfassungswürdigen Unterwuchs)

### Schutzgebiete und Ausgleichsflächen

- Landschaftsschutzgebiete
- Ausgleichsflächen
- Wald

INDEX C  
INDEX B  
INDEX A

PROJEKT

Neuaufstellung Flächennutzungsplan  
mit integriertem Landschaftsplan,  
Gemeinde Haldenwang

AUFTRAGGEBER

**VG Haldenwang**

Hauptstraße 28  
89356 Haldenwang

PLANER

**Kling Consult GmbH**



Burgauer Str. 30 · 86381 Krumbach  
Tel.: +49 8282 994 - 0 · Fax: +49 8282 994 - 110  
KC@klingconsult.de · www.klingconsult.de

PLANART

Gegenüberstellung  
Nutzungstypen / Biotopausstattung

BEARBEITET: SCT/HAS 28.07.2021

GEZEICHNET: U 28.07.2021

GEPRÜFT:

MASSSTAB: 1:25000

2118-405-KCK - TK 11