

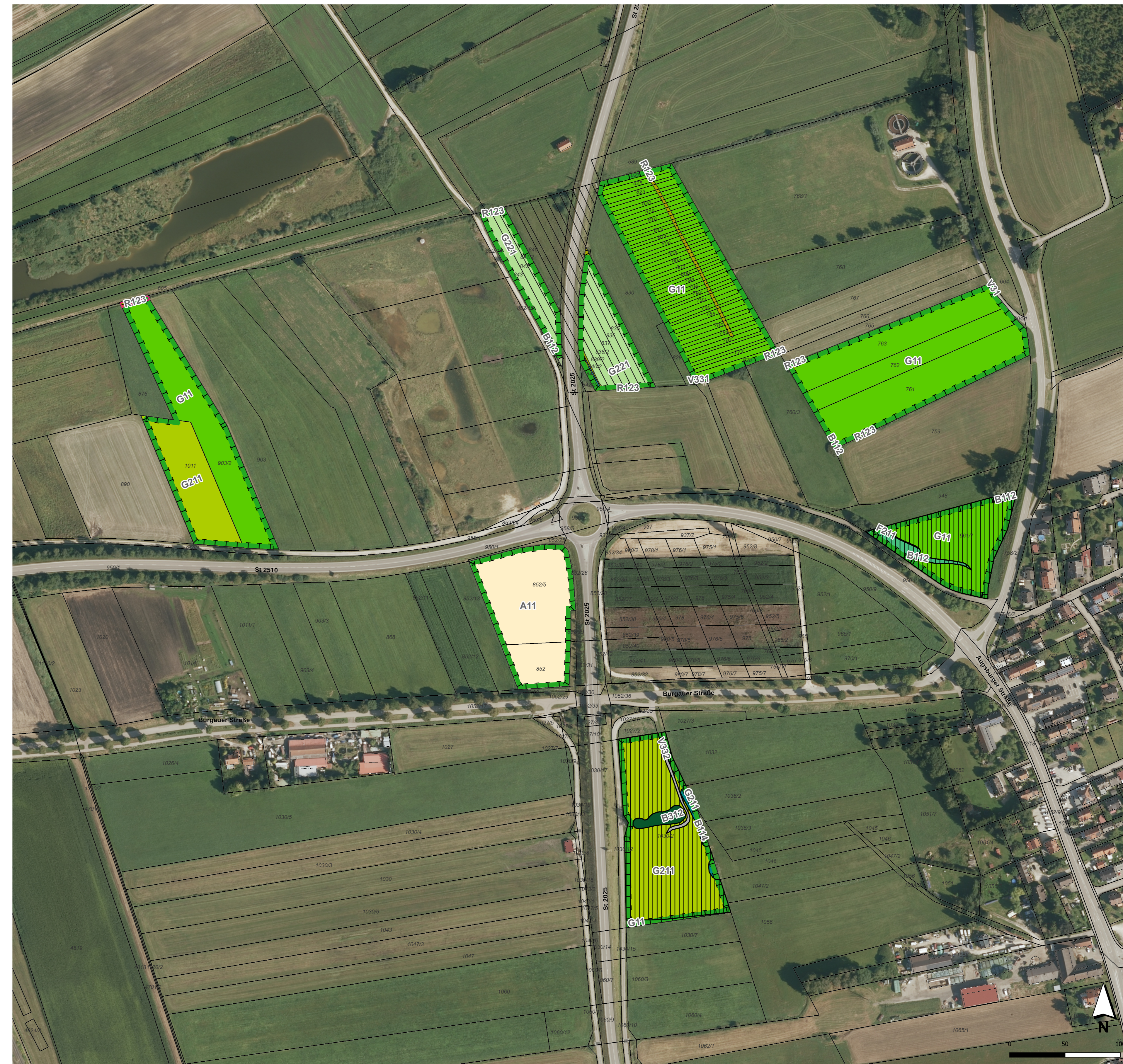
Grünordnerischer Fachbeitrag - Bestandsplan

"Gewerbegebiet Röfingen, Bauabschnitt 1" und potentielle Ausgleichsflächen

Bestandsplan Vorhaben und potentielle Ausgleichsfläche M 1:1500



Bestandsplan potentielle Ausgleichsflächen M 1:2000



Zeichenerklärung / Legende

Biotop-/Nutzungstypen

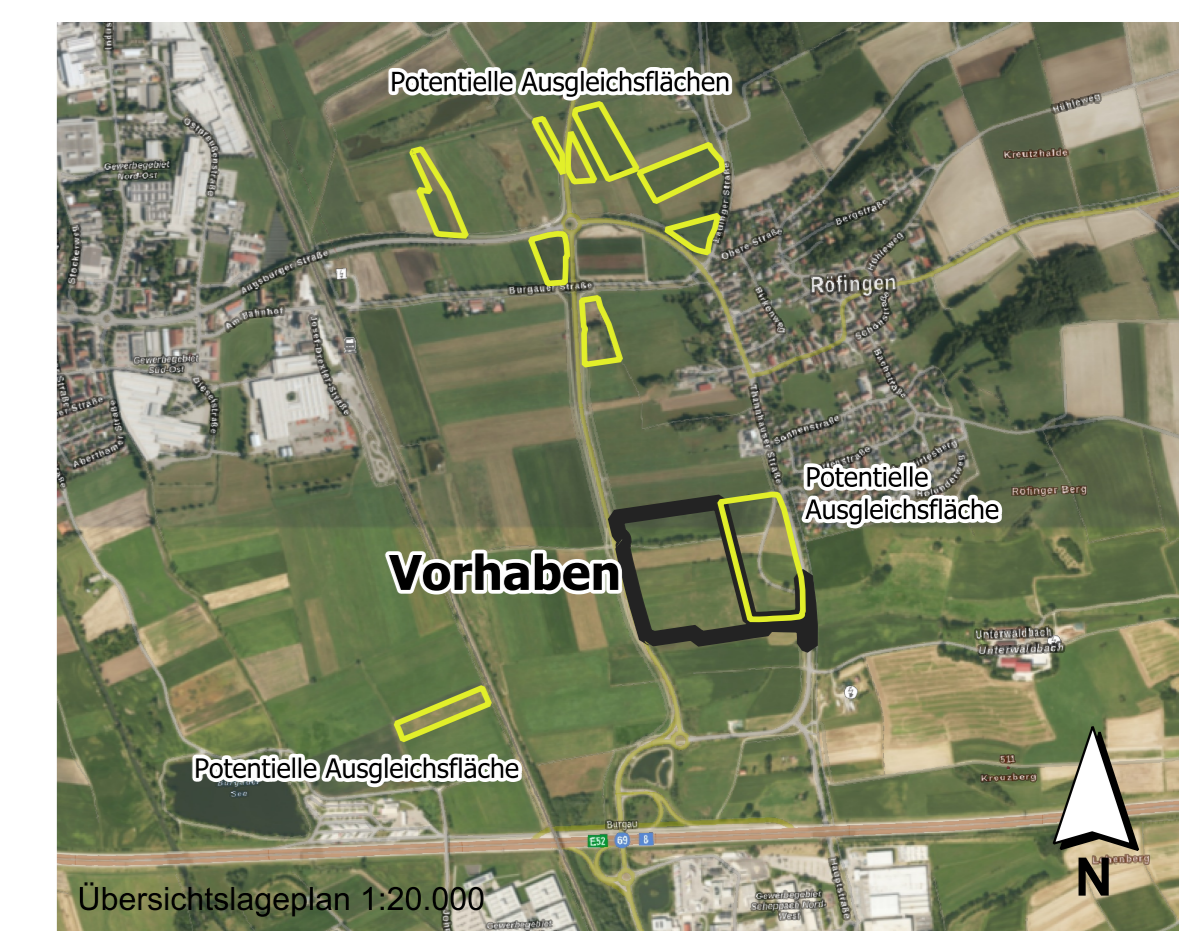
gemäß Bayerischer Kompensationsverordnung (BayKompV)

- A11 - Intensiv bewirtschaftete Äcker ohne oder mit stark verarmter Segetalvegetation
- B112 - Mesophile Gebüsche / Hecken
- B114 - Auengebüsche
- B212 - Feldgehölze mit überwiegend einheimischen, standortgerechten Arten, mittlere Ausprägung
- B312 - Einzelbäume / Baumreihen / Baumgruppen mit überwiegend einheimischen, standortgerechten Arten, mittlere Ausprägung
- F211 - Gräben, naturfern
- G11 - Intensivgrünland
- G211 - Mäßig extensiv genutztes, artenarmes Grünland
- G221 - Mäßig artenreiche seggen- oder binsenreiche Feucht- und Nasswiesen
- K11 - Artenarme Säume und Staudenfluren
- K123 - Mäßig artenreiche Säume und Staudenfluren, feuchter bis nasser Standorte
- R111 - Schilf-Landröhrichte
- R123 - Sonstige Wasserröhrichte
- V11 - Verkehrsflächen des Straßen- und Flugverkehrs, versiegelt
- V31 - Rad-/Fußwege und Wirtschaftswege, versiegelt
- V32 - Rad-/Fußwege und Wirtschaftswege, befestigt
- V331 - Rad-/Fußwege und Wirtschaftswege, unbefestigt, nicht bewachsen
- V332 - Rad-/Fußwege und Wirtschaftswege, unbefestigt, bewachsen
- V51 - Grünflächen und Gehölzbestände junger bis mittlerer Ausprägung entlang von Verkehrsflächen

Sonstige Darstellungen

- §30 Biotop
- Erneuter Kartierbedarf innerhalb der Vegetationsperiode
- Ausgleichsflächen
- Einzelbaum
- Geltungsbereich Bebauungsplan
- Bodenordnungsverfahren (gesetzliche Festlegung)

Quelle:
Bayerisches Landesamt für Umwelt, Schutzgebiete
Landesamt für Signalisierung, Straßenschild und Verkehrsplanung, Flurkataster
Bayerische Vermessungsbehörde, LRS/RS



INDEX C
INDEX B
INDEX A
PROJEKT

Bebauungsplan "Gewerbegebiet Röfingen, Bauabschnitt 1", Gemeinde Röfingen

AUFTRAGGEBER: **Gemeinde Röfingen**
Hauptstraße 28
89356 Halderwang

PLANER: **KLING CONSULT**
Kling Consult GmbH
Burgauer Str. 30 - 86381 Krumbach
Tel.: +49 8282 994 - 0 Fax: +49 8282 994 - 110
KCG@klingconsult.de www.klingconsult.de

PLANNUMMER: Grünordnerischer Fachbeitrag
Bestandsplan und potentielle Ausgleichsflächen
BEARBEITET: STE 31.03.2026
GEZEICHNET: STELLI 31.03.2026
GEPRÜFT: [Signature]
WASSERSTAB: 1:1000/2000